

Uudet

Turun
ISÄNNÖINTIKESKUS

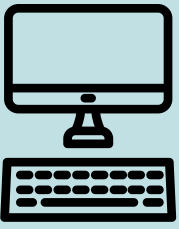
ASUKASSIVUT

Asukassivut on tarkoitettu sekä taloyhtiöiden asukkaille että osakkaille.

Uusilta asukassivuilta löydät esimerkiksi taloyhtiön tietoja, dokumentteja, tiedotteita ja yhteystietoja.

Lisäksi löydät asukassivuilta myös henkilökohtaisia osioita. Omasta taloudesta näkee esimerkiksi omia maksutietoja.

Voit tehdä muutostyöilmoituksen asukassivuilta, ja seurata sen etenemistä. Asukassivujen kautta voit ottaa yhteyttä asiakaspalveluun.



REKISTERÖITYMINEN

Uudet asukassivut löytyvät osoitteesta <https://tikoy-asukassivut.etampuuri.fi>

Palveluun voi rekisteröityä vain vahvalla tunnistautumisella. Lisätietoja rekisteröitymisestä ja tunnistautumisesta kääntöpuolella.

ASUKASSIVUJEN SISÄLTÖ



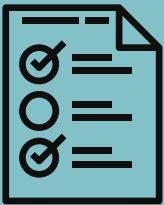
KIINTEISTÖN TIEDOT

Tästä osiosta löydät kaikki yhtiötäsi koskevat tiedot ja palvelut, kuten esittelyn yleisestä tiloista, pelastussuunnitelman sekä kiinteistön muut yleiset tiedot.



YHTEYSTIEDOT

Yhteystiedoissa on lueteltuna isännöitsijän ja kirjanpitäjän sekä huoltoyhtiön yhteystiedot ja päivystysnumero. Lisäksi löydät tiedot taloyhtiösi hallituksen jäsenistä.



TIEDOTTEET

Tiedotteista löydät taloyhtiökohtaiset tiedotteet, kuten asukastiedotteet sekä yhtiötäsi koskevat yleiset tiedotteet.



DOKUMENTIT

Dokumenttiosion sisältö riippuu roolistasi taloyhtiössäsi (asukas, osakas, hallituksen jäsen). Tästä osiosta löytyy mm. osakkaille suunnattuja yhtiökokouspöytäkirjoja.



VIESTIT

Viestit -osion kautta voit ottaa yhteyttä asiakaspalveluumme. Voit tarvittaessa lisätä viesteihin myös liitteitä.



OMA TALOUS

Oma talous- osiosta voit tarkistaa omien vastikkeiden saldo- ja maksutietoja sekä sopimustietoja. Huomioithan, että tiedot päivittyvät sivuille pienellä viiveellä.

Täältä pääset katsomaan myös erillislaskuja kuten esim. pyykkitupalaskun.



TALOUS- HALLINTO

Taloushallinto-osio näkyy ainoastaan hallituksen jäsenille. Sieltä pääsee seuraamaan tarkemmin taloyhtiön kirjanpitoa.



MUUTOSTYÖT

Muutostyöilmoitusten kautta osakkaiden on mahdollista lähettää muutostyöilmoituksia sekä seurata lupaprosessin etenemistä.

Uudet

ASUKASSIVUT



REKISTERÖITYMINEN

Yhtiösi asukassivuille rekisteröidyt osoitteessa
<https://tikoy-asukassivut.etampuuri.fi>

Asukassivuille tulee rekisteröityä, kun niitä käyttää ensimmäistä kertaa.

Rekisteröityminen tapahtuu ensisijaisesti verkkopankkitunnuksilla. Tämän jälkeen asukassivuille pääsee kirjautumaan omilla tunnuksilla, jotka luodaan rekisteröitymisen yhteydessä.

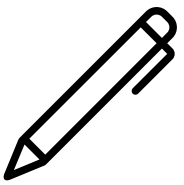
Lopuksi rekisteröityminen täytyy vielä vahvistaa omaan sähköpostiin tulevan linkin kautta.

Vahvistuslinkki on voimassa 24 h.

Salasanan pitää olla vähintään kuusi merkkiä pitkä. Lisäksi salasanassa tulee olla vähintään yksi erikoismerkki, yksi numero (0-9) ja yksi iso kirjain (A-Z).

Toimistotunnistautuminen on suunnattu henkilöille, joilla ei ole verkkopankkitunnuksia käytössä. Toimistotunnistautuminen edellyttää henkilökohtaista käyntiä asiakaspalvelupisteessämme. Mukaan tarvitaan joko henkilökortti, ajokortti tai passi. Vasta tämän jälkeen voi luoda tunnuksen asukassivuille. Käyttäjätunnus asukassivuille on henkilökohtainen sähköpostiosoite.

HUOM! Vahva tunnistautuminen edellyttää, että sosiaaliturvatunnuksesi löytyy järjestelmistämme. Mikäli tunnistautuminen ei onnistu, ole hyvä ja ota yhteyttä asiakaspalveluumme.



SISÄÄNKIRJAUTUMINEN

Kun kirjaudut asukassivuille, kirjoita sähköpostiosoitteesi ja rekisteröityessäsi luomasi salasana.

Jos olet unohtanut salasanan, voit pyytää uuden.

OMIEN TIETOJEN TARKASTELU

Asukassivujen oikeasta yläkulmasta pääset tarkastelemaan omia tietojasi.

Kaikkia tietoja ei pääse itse muuttamaan. Mikäli huomaat virheellisiä tai puutteellisia tietoja, ota yhteys asiakaspalveluumme.

Voit tarvittaessa tilata omien tietojen kautta myös selainilmoituksen (Tilaukset - Tiedote). Mikäli sallit selainilmoitukset, näkyvät viestit työpöydällä ilmoituksina joko näytön oikeassa yläkulmassa tai alakulmassa.

YHTEYSTIEDOT

TURUN ISÄNNÖINTIKESKUS OY

Puh. (02) 6517 2150

toimisto@turunisannointikeskus.fi

ASIAKASPALVELUPISTEET

Keskusta

Yliopistonkatu 37 B (2. krs), 20100 Turku

Avoinna: ma-to klo 9-16, pe klo 9-15

Varissuo

Karvataskunkatu 1, 20610 Turku

Avoinna: ma-to klo 9-16, pe klo 9-15

Lauste

Kirjurinkatu 3, 20750 Turku

Avoinna: ma-to klo 9-12 ja 13-16,

pe klo 9-12 ja 13-15

Asiakaspalveluun ei tarvitse varata tapaamisaikaa.

www.turunisannointikeskus.fi